

TaRafikaNTs

FICHE TECHNIQUE 2023

Contacts :

Groupe / Marie Amelie Gayard / 06 71 29 37 23 / marieameliegayard@yahoo.fr

Son / Coline Genet 06 47 97 24 47 coline.genet@hotmail.fr / Laurent Biffot 06 73 53 63 79
biffot.l@gmail.com

Lumieres / Tristan Begasse / 06 75 76 81 69 / t.begasse@pm.me

Accueil :

7 musiciens

2 Techniciens

1 loge chauffée à proximité de la scène

Le système son, le patch micros et l'implantation lumières doit être fait avant notre arrivée
le temps de balance et installation est de 1h30

Si vous rencontrez des problèmes sur la fiche technique et l'accueil, n'hésitez pas à nous
contacter

Nous avons besoin d'un accueil organisation, son et lumière

Catering :

9 repas chauds

Pour la loge, eau, jus de fruits, café, thé, fruits et gâteaux

Hébergement :

7 chambres simples

1 chambre simple avec un grand lit

9 petits déjeuners

Scène :

En cas de scène extérieur non couverte prévoir une tente ou un grand parasol pour le

Cymbalum

Minimum de 6M X 4M

2 Chaises sans accoudoirs

3 Branchements électrique (voir plan de scène)

20 Petites Bouteilles d'eau

Son :

Système de diffusion façade de qualité adapté à la salle ou au lieu

Console de mixage 24 in / 16 out, numérique ou analogique

6 retours de qualité sur 6 réseaux

Si pas de console numérique prévoir

- 6 réseaux d'équaliseurs 31 bandes (retours) et 1 equaliseur Stéréo 31 bandes (façade)

- 2 reverb stéréo de qualité

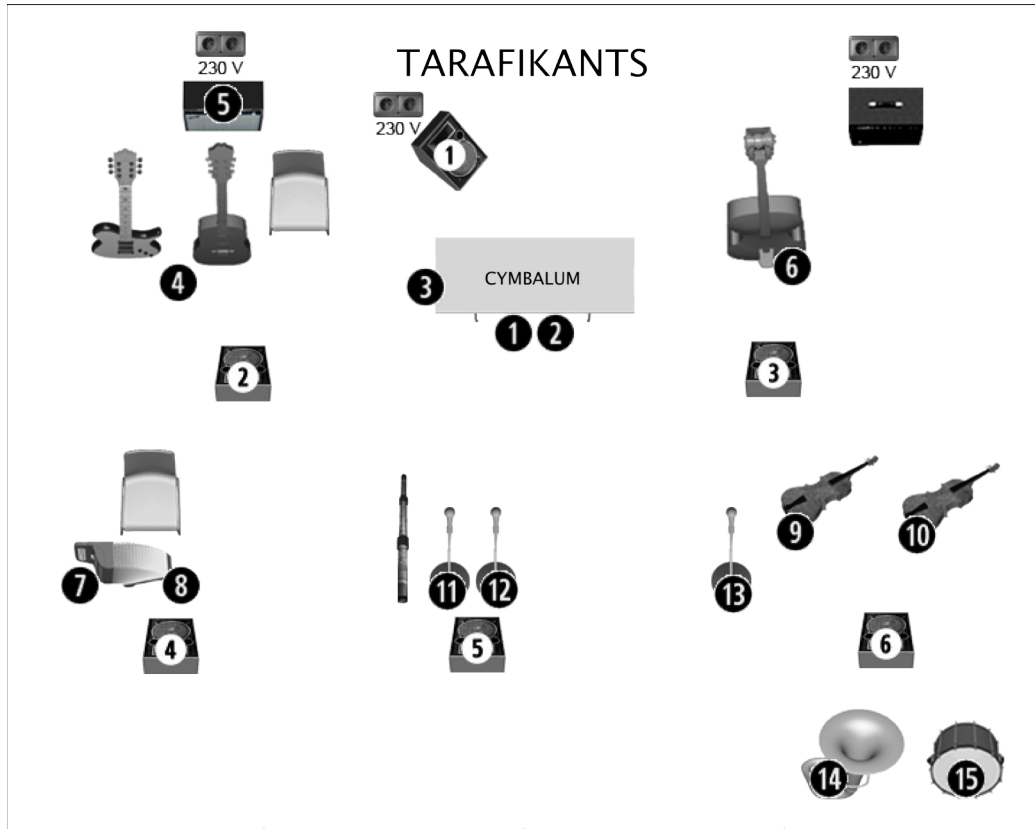
- 1 delay stéréo de qualité

- 11 canaux de compression

Ci-joint le plan de scène et le patch micros2

TARAFIKANTS

FICHE TECHNIQUE 2023



N°	INSTRUMENTS	MICROS	48V	INSERTS	STANDS
1	CYMBALUM L	KM184	X	COMP	PETIT PIED PERCHE
2	CYMBALUM R	KM184	X	COMP	BARRE DE COUPLAGE
3	CYMBALUM M	SM57			PETIT PIED PERCHE
4	GTR	DI	X	COMP	
5	GTR	E609			PETIT PIED PERCHE
6	CBASS	DI	X	COMP	
7	ACC MD	SM57		COMP	PETIT PIED PERCHE
8	ACC MG	SM57			PETIT PIED PERCHE
9	VIOLON 1	XLR	X	COMP	
10	VIOLON 2	XLR	X	COMP	
11	FLUTE	SM58		COMP	GRAND PIED PERCHE
12	VOIX	BETA57		COMP	GRAND PIED PERCHE
13	PRESENTATION	SM58			GRAND PIED PERCHE
14	TUBA	SM57		COMP	
15	TAPAN	E604		COMP	
16	TALK BACK	SM58			
17	REVERB1 L				
18	REVERB1 R				
19	REVERB2 L				
20	REVERB2 R				
21	DELAY L				
22	DELAY R				

TaRafikaNTs

FICHE TECHNIQUE 2023

Lumière :

Le plan de feu fourni ci dessous est adaptable en fonction du matériel à disposition et de la salle.

Il est nécessaire de pouvoir fournir au minimum :

- Une face homogène avec une puissance adaptée à la salle
- Un plan de contre en led RGBW, si pas de led, me contacter pour adaptation en trad
- Des latéraux en led RGBW, si pas de led, me contacter pour adaptation en trad
- Des douches en PC 1000w minimum (type 310HPC ou Lutin)
- Un circuit disponible au sol au milieu lointain pour une lumière de jeu fournie par le groupe
- Une console lumière avec minimum 48 circuits et des mémoires, l'idéal étant un système GrandMA, Chamsys ou LightCommander.

Le kit lumière devra être monté et patché avant l'arrivée du groupe.

Les gélats et diffuseur peuvent être installé avant les réglages pour gagner du temps.

Un technicien d'accueil connaissant la salle et le système devra être présent et disponible pendant tout le temps des balances pour les réglages.

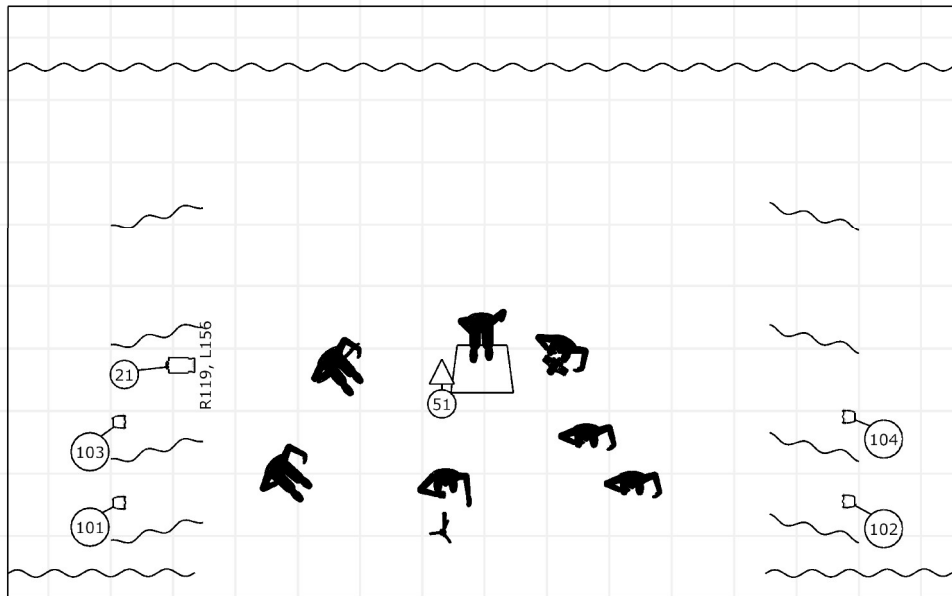
Ne pas hésitez à me contacter pour la moindre petite question, il n'y a que des solutions !

Contact : Tristan / t.begasse@pm.me / 06.75.76.81.69

TARAFIKANTS




FICHE TECHNIQUE 2023

SOL



Scale: 1:100

Symbol key

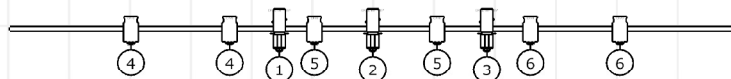
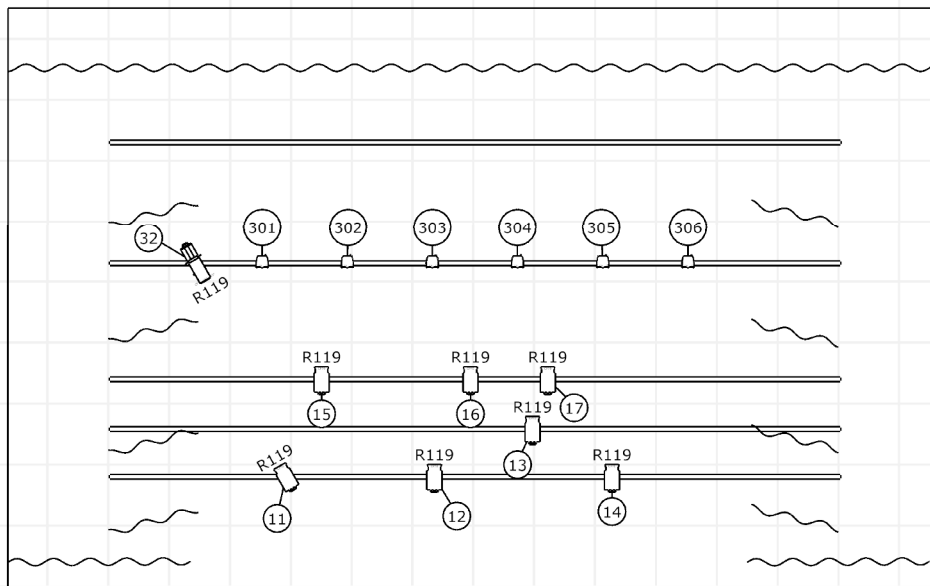
-  Rush Par 2 RGBW Zoom (4)
-  Lampe sur pied graduée (fourni par le groupe)
-  310 HPC (1)

Project	TARAFIKANTS	Drawing author	T.BEGASSE	INFOS - Pour toute adaptation ou question, merci de contacter le technicien lumière
Contact	t.begasse@pm.me / 06.75.76.81.69		- Pour le réglage, merci de prévoir suffisamment de longueur de câble afin de pouvoir déplacer les douches si besoin (circuits 11 à 17)	
SOL		Drawing version	V3	

TARAFIKANTS

FICHE TECHNIQUE 2023

GRILL



Scale: 1:100

Symbol key

- 310 HPC (14)
- Rush Par 2 RGBW Zoom (10)
- 614SX 16°-35° (4)

Project	TARAFIKANTS	Drawing author	T.BEGASSE	INFOS - Pour toute adaptation ou question, merci de contacter le technicien lumière - Pour le réglage, merci de prévoir suffisamment de longueur de câble afin de pouvoir déplacer les douches si besoin (circuits 11 à 17)
Contact	t.begasse@pm.me / 06.75.76.81.69			
GRILL	Drawing version		V3	

TaRafIKanTs

FICHE TECHNIQUE 2023

TARAFIKANTS Liste matériel lumière

TOURNEE

Pour toute adaptation de filtres ou de projecteur, merci de contacter le technicien lumière

Fixtures

#	Name	Optics	Weight	Rating
1	Generic Incandescent Bulb	MR16 (FMW)	0kg 363g	35W
10	Martin Rush Par 2 RGBW Zoom	11,5° - 58°	5,5kg	148W
14	Robert Juliat 310 HPC	CP70	9kg	1kW
4	Robert Juliat 614SX 16°-35°	CP70, 16° - 35°	13kg	1kW
			233kg 363g	19kW 515W

Filters

#	Name	Fixture
1	LEE L156 Chocolate	Robert Juliat 310 HPC
8	Rosco Supergel R119 Light Hamburg Frost	Robert Juliat 310 HPC
1	Rosco Supergel R119 Light Hamburg Frost	Robert Juliat 614SX 16°-35°